

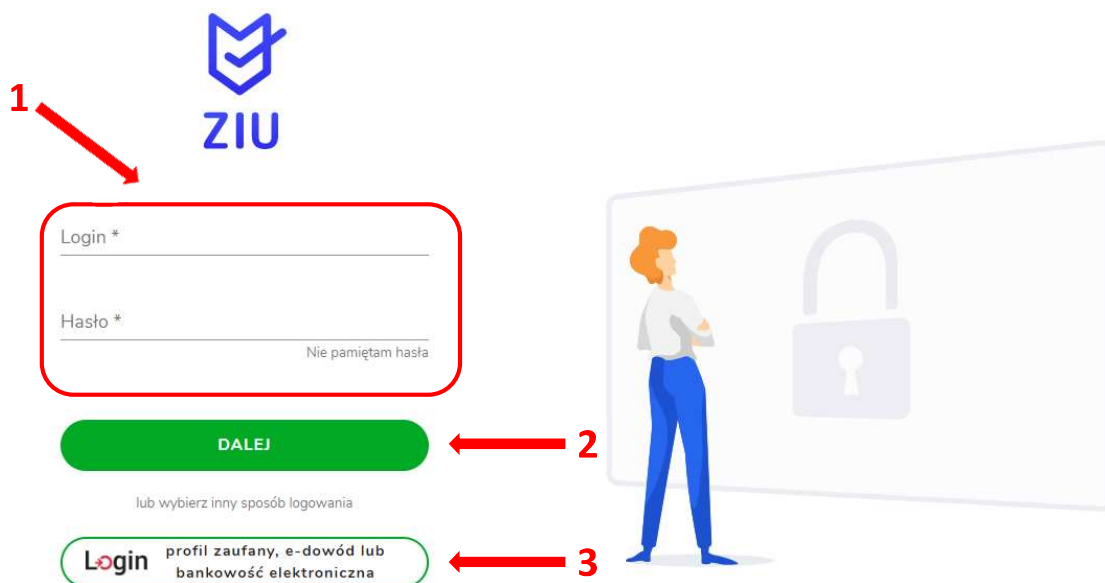
## 1. Składanie e-deklaracji przez zdających w ZIU

### Aby złożyć e-deklarację w systemie ZIU należy:

1. Dyrektor szkoły przekazuje zdającym dane do logowania w serwisie ZIU, które zawierają informacje: *Login, Hasło, Data wygenerowania hasła, Adres serwisu*.

Jan Borewicz	A19	
Login: janbor47	Hasło: A0NDxsoqxmUR	
Data wygenerowania hasła: 07.09.2022 10:44:41		
Adres serwisu: <a href="https://wyniki.edu.pl">https://wyniki.edu.pl</a>		

2. Wejść na stronę <https://wyniki.edu.pl>, a następnie zalogować się wprowadzając login oraz hasło w odpowiednie pola <sup>1</sup> i kliknąć przycisk *Dalej* <sup>2</sup> lub wybrać inny sposób logowania: profil zaufany, e-dowód lub bankowość elektroniczną <sup>3</sup>.



### Wybierz sposób logowania

Bezpieczny i darmowy dostęp do usług publicznych

**Profil Zaufany**

Bezpłatne narzędzie, dzięki któremu załatwisz sprawy urzędowe online i podpiszesz dokumenty elektronicznie.

**e-dowód**

Dowód osobisty z warstwą elektroniczną. Użyj aplikacji mobilnej albo czytnika podłączonego do komputera.

---

mojeID

- W przypadku problemów z dostępem, upewnić się czy połączenie z Internetem działa poprawnie, a następnie, jeżeli zaistnieje taka konieczność, skorzystać z opcji odzyskiwania hasła (przycisk *Nie pamiętam hasła*) <sup>4</sup>.



Login \*

---

Hasło \*

---

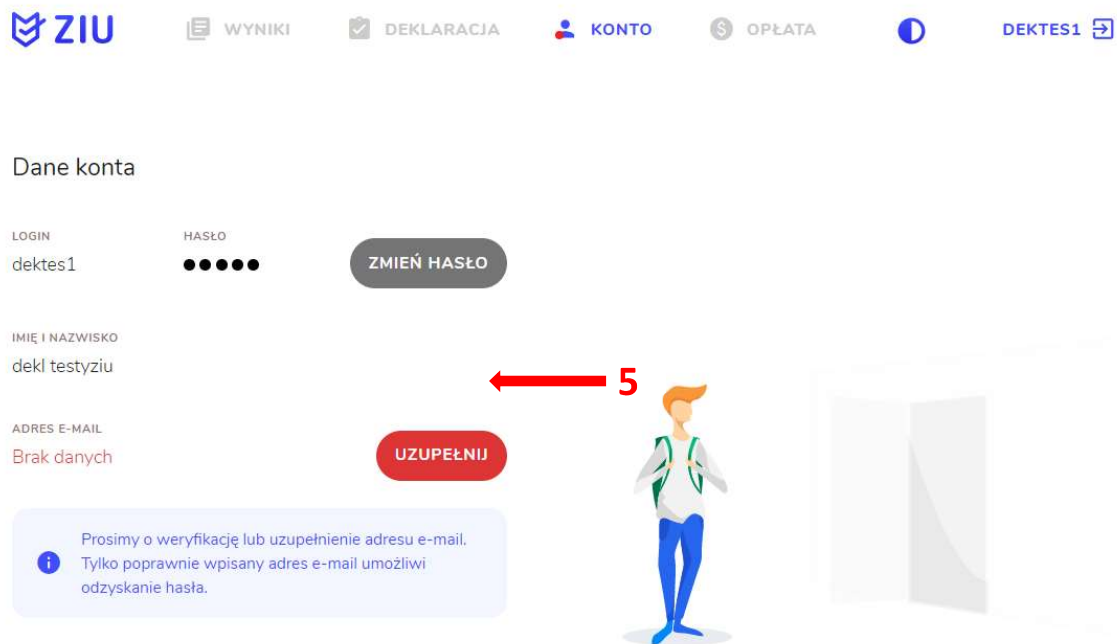
Nie pamiętam hasła ← 4

DALEJ

lub wybierz inny sposób logowania

Login profil zaufany, e-dowód lub bankowość elektroniczna

4. Po zalogowaniu, należy zweryfikować lub uzupełnić adres e-mail <sup>5</sup>.



5. Po wybraniu zakładki *Deklaracja* <sup>6</sup>, kliknąć *Złóż e-deklarację* <sup>7</sup>.



6. Uzpełnić dane kontaktowe wpisując *Telefon*, *Email*, *Numer budynku*, *Kod pocztowy*, *Miejscowość* w polach wymaganych oraz opcjonalnie wprowadzić dane w polu *Ulica* oraz *Numer lokalu* <sup>8</sup>.

ZIU WYNIKI DEKLARACJA KONTO OPŁATA DEKTES1

### Deklaracja maturalna

ZIU / DEKLARACJA / DEKLARACJA MATURALNA


Deklaracja do: E-Deklaracja 2023

Dane osobowe

IMIĘ (IMIONA) I NAZWISKO	PESEL
dekl testyziu	34061402161

Dane kontaktowe

Telefon *	Email *
Ulica	
Numer budynku *	Numer lokalu
Kod pocztowy *	Miejscowość *



**Uczeń** – absolwent tegoroczny, który zamierza przystąpić do egzaminu maturalnego bezpośrednio po ukończeniu szkoły.

**Absolwent** – absolwent z lat ubiegłych, który ukończył szkołę i po upływie danego czasu chce przystąpić do egzaminu maturalnego.

## Uzupełnianie deklaracji w przypadku Ucznia

1. W przypadku ucznia uzupełnić dane podstawowe zaznaczając *Uczeń*<sup>1</sup>.
2. Jeśli zdający należy do oddziału dwujęzycznego, zaznaczyć checkbox <sup>2</sup> z rozwijalnej listy wybrać rodzaj drugiego języka nauczania<sup>3</sup> oraz język nauczania<sup>4</sup>.
3. Z rozwijalnej listy wybrać rodzaj deklaracji<sup>5</sup>.

1

2

Dane podstawowe

Uczeń  Absolwent

Zaznacz jeżeli uczęszczałeś do klasy: dwujęzycznej, z językiem mniejszości narodowej, z językiem mniejszości etnicznej lub z językiem regionalnym

Drugi język nauczania

język obcy nowożytny   **3**      Język nauczania   **4**

Rodzaj deklaracji

Egzamin maturalny w formule 2023  **5**

4. Uzupełnić pola dotyczące egzaminów obowiązkowych.
5. Jeśli uczeń przystępuje do części ustnej egzaminu zaznaczyć checkbox <sup>6</sup>.
6. Uzupełnić informacje dotyczące egzaminów dodatkowych, wybierając z listy dany egzamin, a następnie kliknąć przycisk *Dodaj*<sup>7</sup>.
7. W celu usunięcia wybranego poprzednio egzaminu dodatkowego, kliknąć <sup>8</sup>.

Egzaminy obowiązkowe

język polski poziom podstawowy (M)

język angielski poziom podstawowy (M)

matematyka poziom podstawowy (M)

język polski ustny (M) **6**

język angielski ustny (M)

Egzaminy dodatkowe

biologia poziom rozszerzony (M)

Wybierz

**8**

**7**

8. Jeżeli zdający nie musi przystąpić do egzaminu maturalnego z przedmiotu dodatkowego, ponieważ posiada dokumenty uprawniające do uzyskania tytułu technika, należy zaznaczyć checkbox  <sup>9</sup>, a następnie z listy wybrać posiadany dokument <sup>10</sup>.

**9**  Nie muszę przystępować do egzaminu maturalnego z przedmiotu dodatkowego, ponieważ posiadam dokumenty potwierdzające uprawnienia do uzyskania dyplomu w zawodzie nauczonym na poziomie technika:

Wybierz jedną z dostępnych opcji **10**

**i** Jeżeli odpowiednie dokumenty uzyskasz przed 20 kwietnia 2023 r., możesz złożyć do dyrektora szkoły pisemną informację o rezygnacji z przystąpienia do egzaminu z przedmiotu dodatkowego na poziomie rozszerzonym.

9. Zaznaczyć checkbox  <sup>11</sup> wyrażając zgody i oświadczenia.

Zgody i oświadczenia

**11**  Oświadczam, że podane dane teleadresowe umożliwiają kontakt ze mną.

Oświadczam, że jestem świadomy(-a), że podane dane osobowe będą przetwarzane dla celów związanych z przeprowadzeniem egzaminu maturalnego oraz procesem rekrutacji na studia.  
(Na podstawie art. 6 ust. 1 pkt A Rozporządzenia Parlamentu Europejskiego i Rady (UE) 2016/679 z 27 kwietnia 2016 r. w sprawie ochrony osób fizycznych w związku z przetwarzaniem danych osobowych i w sprawie swobodnego przepływu takich danych oraz uchylenia dyrektywy 95/46/WE).

Oświadczam, że zapoznałem (-łam) się z zasadami wnoszenia opłaty za egzamin maturalny. Zasady: [link](#)

Oświadczam, że dołączę w wymaganym terminie potwierdzenie wpłaty za egzamin/egzamin (jeżeli dotyczy).

Oświadczam, że zamierzam złożyć dokument potwierdzający uprawnienie do dostosowania warunków i/lub formy przeprowadzania egzaminu maturalnego.

10. W celu dodania załącznika kliknąć *Dodaj załącznik* <sup>12</sup>.

11. Po prawidłowym uzupełnieniu całego formularza, należy kliknąć aktywny przycisk

*Dalej* <sup>13</sup>.

Załączniki

- Dokumenty potwierdzające uprawnienia do uzyskania dyplomu w zawodzie nauczonym na poziomie technika

**12** [Dodaj załącznik](#)

**i** W przypadku konieczności załadowania więcej niż jednego pliku do danego załącznika, spakuj je w paczkę o formacie zip.

- Oświadczam, że załączone dokumenty w wersji elektronicznej są zgodne z oryginałem.

**13**

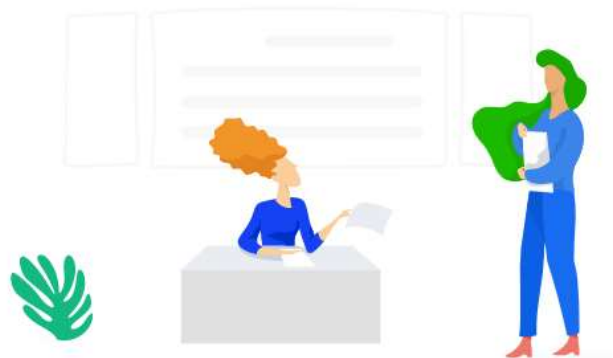
ANULUJ

DALEJ

12. Pojawi się potwierdzenie złożenia deklaracji, którą można **wydrukować** klikając *Wydrukuj* <sup>14</sup>.

## Deklaracja

ZIU / DEKLARACJA



Twoja deklaracja maturalna została złożona. <sup>14</sup>

WYDRUKUJ

Wydrukuj później

## Uzupełnianie deklaracji w przypadku Absolwenta

1. W przypadku absolwenta uzupełnić dane podstawowe zaznaczając *Absolwent*<sup>1</sup>, automatycznie uzupełni się *Typ zdającego*<sup>2</sup>.
2. Wybrać z listy podejście do egzaminu<sup>3</sup> oraz wpisać rok ukończenia szkoły<sup>4</sup>.
3. Jeśli zdający należy do oddziału dwujęzycznego, zaznaczyć checkbox <sup>5</sup> oraz z rozwijalnej listy wybrać rodzaj drugiego języka nauczania<sup>6</sup> oraz język nauczania<sup>7</sup>.
4. Z rozwijalnej listy wybrać rodzaj deklaracji<sup>8</sup>.

Dane podstawowe

Uczeń  Absolwent

Typ zdającego \*

Absolwent szkoły (poprzednich lat)

Wybierz podejście do egzaminu \*

Rok ukończenia szkoły \*

PODMIOT

LICEUM OGÓLNOKSZTAŁCĄCE IM. GEN. WŁ. SIKORSKIEGO W MIĘDZYRZECU PODLASKIM,  
ul. Lubelska 57/59, 21-560 Międzyrzec Podlaski

Zaznacz jeżeli uczęszczałeś do klasy: dwujęzycznej, z językiem mniejszości narodowej, z językiem mniejszości etnicznej lub z językiem regionalnym

Drugi język nauczania

język obcy nowożytny   Język nauczania

Rodzaj deklaracji

Rodzaj deklaracji



5. Uzupełnić pola dotyczące egzaminów obowiązkowych.
6. Jeśli absolwent przystępuje do wybranych egzaminów w części pisemnej oraz ustnej zaznaczyć checkbox  <sup>9</sup>.
7. Następnie uzupełnić formularz dotyczący egzaminów dodatkowych, wybierając z listy dany egzamin i kliknąć przycisk *Dodaj* <sup>10</sup>.
8. W celu usunięcia egzaminu dodatkowego, kliknąć  <sup>11</sup>.

Egzaminy obowiązkowe

język polski poziom podstawowy

język polski ustny

język obcy nowożytny

matematyka poziom podstawowy

Egzaminy dodatkowe

biologia poziom rozszerzony

Wybierz

DODAJ

9. Jeżeli zdający nie musi przystąpić do egzaminu maturalnego z przedmiotu dodatkowego, ponieważ posiada dokumenty uprawniające do uzyskania tytułu technika, należy zaznaczyć checkbox  <sup>12</sup>, a następnie z listy wybrać posiadany dokument <sup>13</sup>.

Nie muszę przystępować do egzaminu maturalnego z przedmiotu dodatkowego, ponieważ posiadam dokumenty potwierdzające uprawnienia do uzyskania dyplomu w zawodzie nauczonym na poziomie technika:

Wybierz jedną z dostępnych opcji

Jeżeli odpowiednie dokumenty uzyskasz przed 20 kwietnia 2023 r., możesz złożyć do dyrektora szkoły pisemną informację o rezygnacji z przystąpienia do egzaminu z przedmiotu dodatkowego na poziomie rozszerzonym.

10. Zaznaczyć checkbox  <sup>14</sup> wyrażając zgody i oświadczenia.

#### Zgody i oświadczenia

14

- Oświadczam, że podane dane teleadresowe umożliwiają kontakt ze mną.
- Oświadczam, że jestem świadomy(-a), że podane dane osobowe będą przetwarzane dla celów związanych z przeprowadzeniem egzaminu maturalnego oraz procesem rekrutacji na studia.  
(Na podstawie art. 6 ust. 1 pkt A Rozporządzenia Parlamentu Europejskiego i Rady (UE) 2016/679 z 27 kwietnia 2016 r. w sprawie ochrony osób fizycznych w związku z przetwarzaniem danych osobowych i w sprawie swobodnego przepływu takich danych oraz uchylenia dyrektywy 95/46/WE).
- Oświadczam, że zapoznałem (-łam) się z zasadami wnoszenia opłaty za egzamin maturalny. Zasady: [link](#)
- Oświadczam, że dołączę w wymaganym terminie potwierdzenie wpłaty za egzamin/egzamin (jeżeli dotyczy).
- Oświadczam, że zamierzam złożyć dokument potwierdzający uprawnienie do dostosowania warunków i/lub formy przeprowadzania egzaminu maturalnego.

11. W celu dodania załącznika kliknąć *Dodaj załącznik* <sup>15</sup>.

12. Po prawidłowym uzupełnieniu całego formularza, należy kliknąć aktywny przycisk

*Dalej* <sup>16</sup>.

#### Załączniki

- Dowód wniesienia opłaty (Jeżeli dotyczy) [Dodaj załącznik](#)
- Dokumenty potwierdzające uprawnienia do uzyskania dyplomu w zawodzie nauczonym na poziomie technika [Dodaj załącznik](#)

W przypadku konieczności załadowania więcej niż jednego pliku do danego załącznika, spakuj je w paczkę o formacie zip.

- Potwierdzam zgodność załączonych dokumentów z oryginałem.

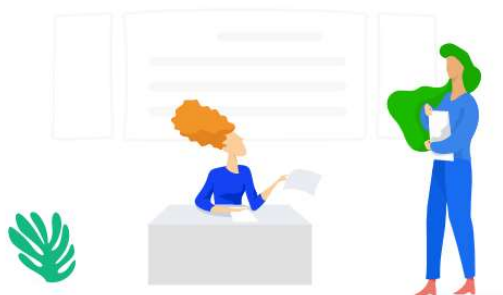
ANULUJ

DALEJ

13. Pojawi się potwierdzenie złożeniu deklaracji, którą można **wydrukować** klikając *Wydrukuj* <sup>17</sup>.

#### Deklaracja

ZIU / DEKLARACJA



Twoja deklaracja maturalna została złożona.

WYDRUKUJ

Wydrukuj później